

# Prestige Airbed

## SA UGRAĐENOM PUMPOM

### PRE PUMPANJA ILI UPOTREBE MOLIMO PROČITAJTE ČITAVA UPUTSTVA

#### PRIJE PUMPANJA SA UGRAĐENOM PUMPOM

- Raširite vazdušni krevet na ravnoj površini. Pobrinite se da na toj površini nema kamenja ili drugih oštih predmeta koji bi mogli da probuše vazdušni krevet.
- Ventil za naduvavanje ① ugrađene pumpe mora biti okrenut prema gore.
- Uvjerite se da je umetak pravilno postavljen i da je čep ventila za izduvanje 2 u 1 ② čvrsto zategnut.

#### NADUVAVANJE POMOĆU UGRAĐENE PUMPE

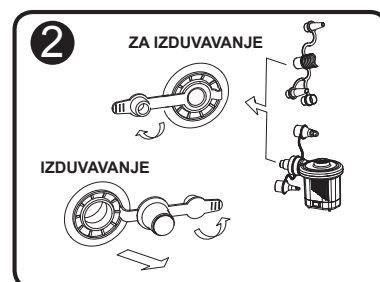
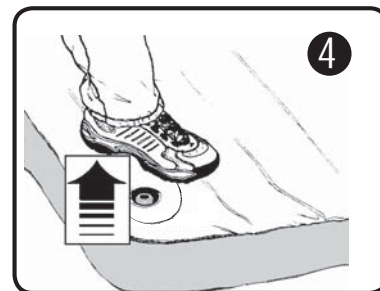
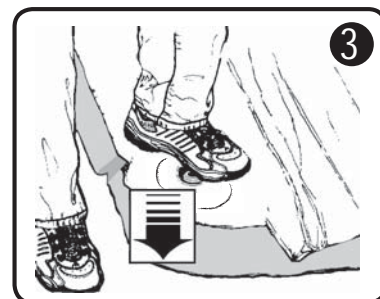
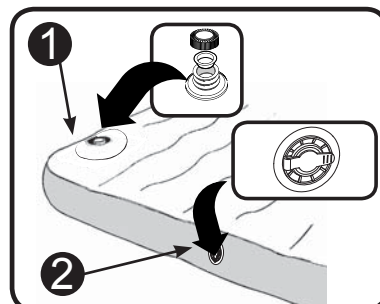
- Uklonite čep ventila za naduvavanje i umetnite umetak ①.
- Sačuvajte čep i umetak kako biste ih nakon naduvavanja vratili.
- Napipajte i raširite ugrađenu pumpu da biste se uverili da je postavljena na ravnom terenu.
- Nogu postavite direktno preko otvora ventila za naduvavanje a zatim čvrsto stisnite prema dolje ③. Time pumpate vazduh iz komore vazdušne pumpe u krevet.
- Podignite nogu ④ kako bi se komora vazdušne pumpe ponovno ispunila vazduhom za sledeći ciklus.
- Ponavljajte do postizanja željene tvrdoće.
- Vratite nazad čep i umetak ventila za naduvavanje ①.

#### NADUVAVANJE POMOĆU EKSTERNE ZRAČNE PUMPE

- Uvjerite se da je umetak ventila za naduvavanje ① pravilno namešten i da je ventil za izduvanje 2 u 1 ② čvrsto zategnut.
- Povucite čep ventila 2 u 1 ② da bi ga otvorili.
- Umetnite mlaznicu vazdušne pumpe u ventil za naduvavanje 2 u 1 ②.
- Naduvajte krevet do oko 80% željene tvrdoće.
- **POZOR: Na ne bi došlo do pucanja, nemojte da preduvate ili da koristite kompresor.**
- Nakon naduvavanja čvrsto zatvorite ventil 2 u 1 ②.

#### IZDUVAVANJE

- Izvucite čep ventila 2 u 1 ②.
- Povucite baza ventila za naduvavanje da bi isпусти vazduh.
- **POZOR: Prilikom otvaranja, ventil za izduvanje nemojte da usmeravate prema osobama.**
- Čvrsto vratite bazu i čep ventila za naduvavanje.



## VAŽNO

Vazduh unutar kreveta može da se proširi i skuplja u skladu sa promenom temperature, a to dovodi do smanjenja pritiska unutar kreveta. Ako dođe do toga, jednostavno pomoću pumpe naduvajte još vazduha da bi postigli željenu tvrdoću. Ako se napravi rupa, pogledajte uputstva. Set/ zakrpa su isporučeni.

### — SAČUVAJTE OVA UPUTSTVA —

©2016 Intex Marketing Ltd. - Intex Development Co. Ltd. - Intex Trading Ltd. - Intex Recreation Corp. All rights reserved/Tous droits réservés/Todos los derechos reservados/Alle Rechte vorbehalten. Printed in China/Imprimé en Chine/Impreso en China/Gedruckt in China.

®™ Trademarks used in some countries of the world under license from/®™ Marques utilisées dans certains pays sous licence de/Marcas registradas utilizadas en algunos países del mundo bajo licencia de/Warenzeichen verwendet in einigen Ländern der Welt in Lizenz von/Intex Marketing Ltd. to/a/an Intex Trading Ltd., Intex Development Co. Ltd., G.P.O Box 28829, Hong Kong & Intex Recreation Corp., P.O. Box 1440, Long Beach, CA 90801 • Distributed in the European Union by/Distribué dans l'Union Européenne par/Distribuido en la unión Europea por/ Vertrieb in der Europäischen Union durch/Intex Trading B.V., Venneveld 9, 4705 RR Roosendaal - The Netherlands  
www.intexcorp.com